

MONTHLY MEMBERSHIP PROGRESS REPORT

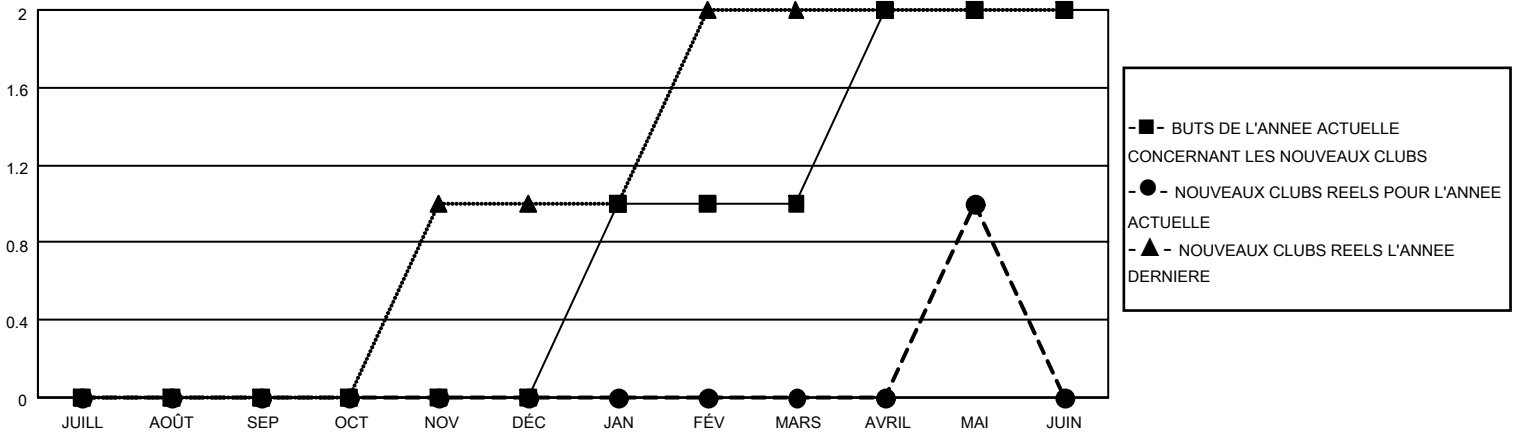
LIEU FRANCE

District 103IE

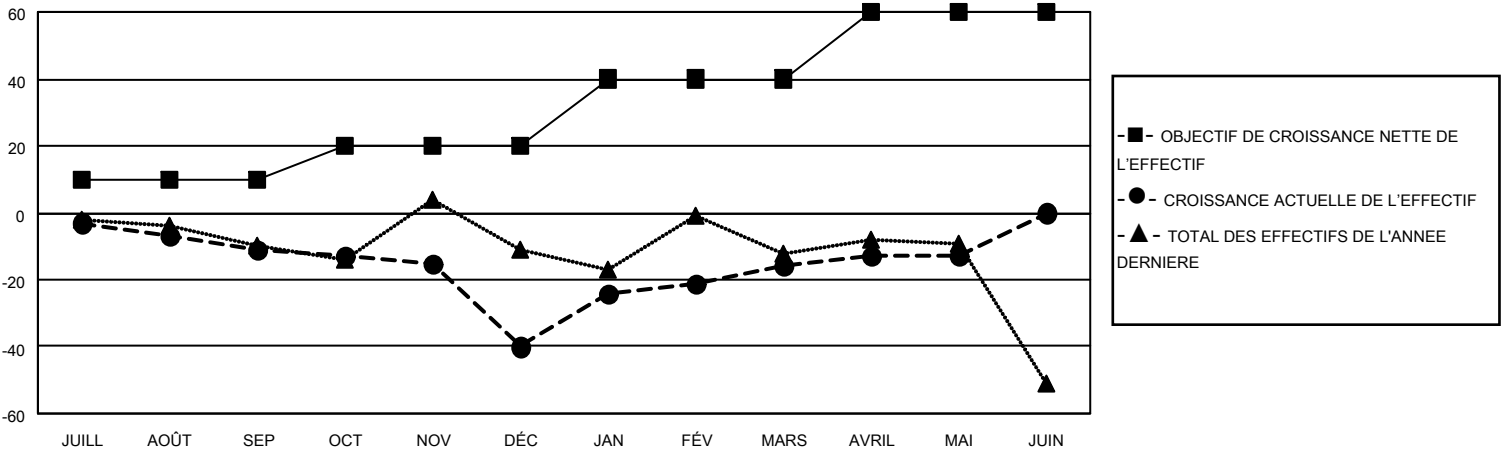
Results as of: 5/31/2023

| Clubs | | | | Membres | | | |
|--------------------------|-----------------------------------|----------------|---------------|--------------------------|--|-----------------------------------|---|
| RESULTATS POUR 2022-2023 | | | | RESULTATS POUR 2022-2023 | | | |
| TRIMESTRE | BUT CONCERNANT LES NOUVEAUX CLUBS | NOUVEAUX CLUBS | CLUBS ANNULÉS | TRIMESTRE | OBJECTIF DE CROISSANCE NETTE DE L'EFFECTIF | CROISSANCE ACTUELLE DE L'EFFECTIF | TOTAL DES MEMBRES RADIES (y compris les transferts) |
| JUILL/AOÛT/SEP | 0 | 0 | 1 | JUILL/AOÛT/SEP | 10 | 11 | 18 |
| OCT/NOV/DÉC | 0 | 0 | 1 | OCT/NOV/DÉC | 10 | 8 | 35 |
| JAN/FÉV/MARS | 1 | 0 | 0 | JAN/FÉV/MARS | 20 | 38 | 6 |
| AVRIL/MAI/JUIN | 1 | 1 | 0 | AVRIL/MAI/JUIN | 20 | 35 | 29 |

BUTS ET NOUVEAUX CLUBS REELS - CUMULATIF



BUTS ET MEMBRES REELS - CUMULATIF



CLUBS RADIES: 2

24 CLUBS OF 51 ONT AJOUTE 1 OU PLUSIEURS NOUVEAUX MEMBRES

DISTRIBUTION PAR SEXE

MEMBRES RADIES

| | |
|--------------|-----------|
| DECEDE | 8 |
| CLUB ANNULE | 8 |
| AUTRE | 72 |
| TOTAL | 88 |

| | |
|----------------------|--------------|
| HOMME | 635 (73.07%) |
| FEMME | 234 (26.93%) |
| NON BINARY | 0 (0.00%) |
| PREFER NOT TO ANSWER | 0 (0.00%) |

[CLIQUEZ ICI POUR LES INFORMATIONS CUMULATIVES SUR LES EFFECTIFS](#)

| | |
|---|----|
| NOMBRE TOTAL DE MEMBRES D'UNITÉS FAMILIALES | 57 |
| MEMBRES DE FAMILLE QUI RÈGENT LA MOITIÉ DES COTISATIONS | 29 |